

MIRA MAIA Shopping

NEVOA





Domingos Névoa, o fundador da empresa, iniciou atividade no ramo da Construção Civil nos anos 70 e, desde então, o grupo expandiu-se para outros setores de atividade, nomeadamente Parques de Estacionamento, Centros Comerciais, Ambiente e Automóvel, agrupando uma série de empresas e participações. Espelhando a sua preocupação com a Sustentabilidade, entrou, recentemente, no negócio da Mobilidade Elétrica, através do desenvolvimento de uma rede de postos de carregamento (OPC).

A estrutura empresarial atua, também, na Promoção, Gestão e Mediação Imobiliária, detendo, em portfólio, uma vasta lista de empreendimentos, distribuídos por todo o país.

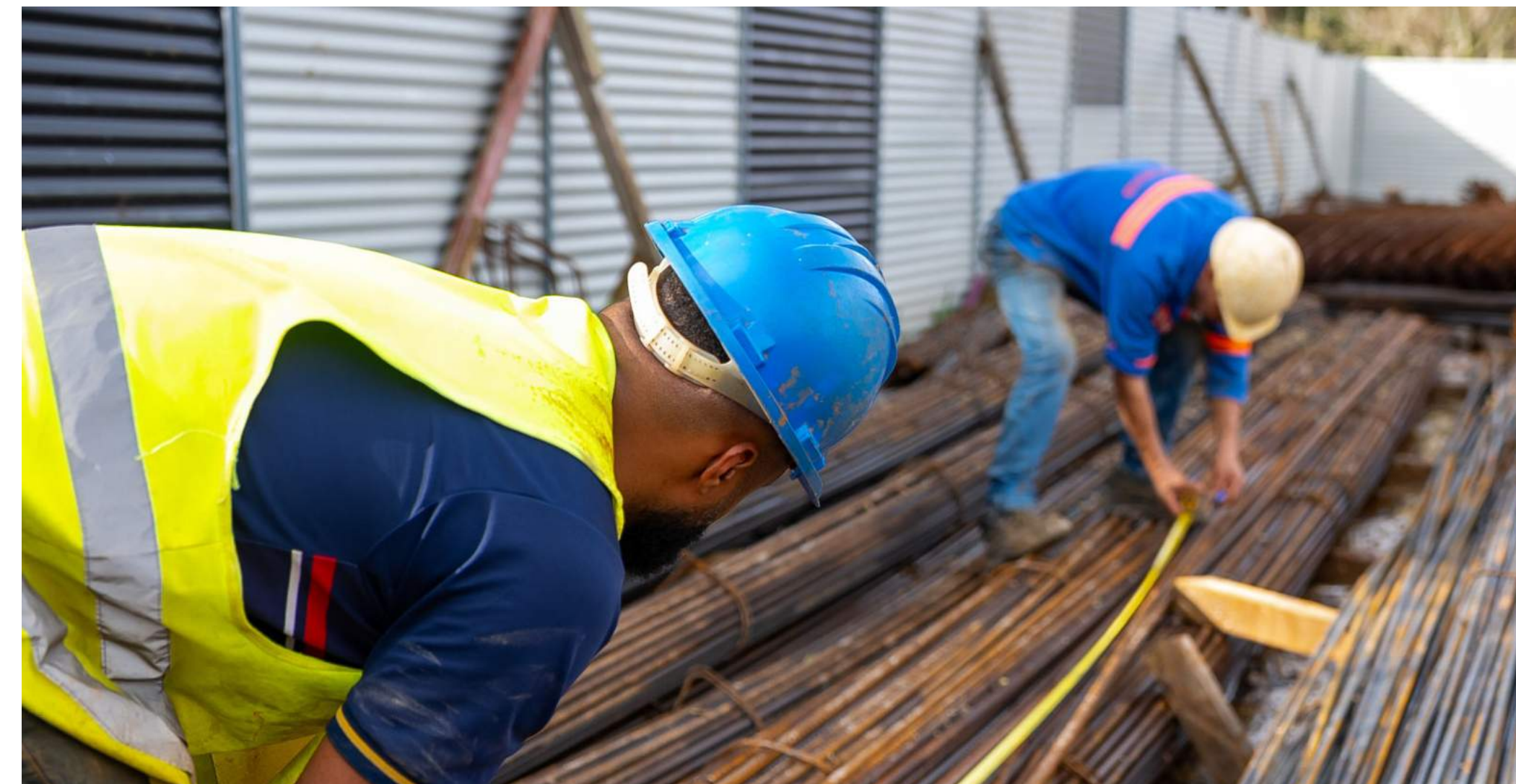
A Névoa S.A. alia um espírito jovem e dinâmico a décadas de experiência, sendo uma referência há vários anos a nível nacional.

Domingos Névoa, the company's founder, began working in the Civil Construction sector in the 1970s and, since then, the group has expanded into other sectors of activity, namely Parking Lots, Shopping Centres, Environment and Automotive, bringing together a series of companies and holdings. Mirroring its concern with Sustainability, it recently entered the Electric Mobility business, through the development of a network of charging stations (OPC).

The business structure also operates in Real Estate Promotion, Management and Mediation, holding, in its portfolio, a vast list of projects, distributed throughout the country.

Névoa S.A. combines a young and dynamic spirit with decades of experience, having been a reference for several years nationally.

NÉVOA



O seu sucesso diário resulta do apoio de uma equipa competente, com o know-how e valências necessárias para responder aos desafios do exigente mercado atual. Em plena expansão, associa ao seu reconhecido nome um vasto conhecimento e serviços de qualidade competitivos.

Empreendedorismo – Inovação – Sustentabilidade – Qualidade de vida – Satisfação do cliente

Its daily success results from the support of a competent team, with the know-how and skills necessary to respond to the challenges of today's demanding market. In full expansion, it combines vast knowledge and competitive quality services with its recognized name.

Entrepreneurship – Innovation – Sustainability – Quality of life – Customer satisfaction

NEVOA

SEQUEIRA
RETAIL PARK

DARQUE
RETAIL PARK

BRAGA
RETAIL



MIRA MAIA
Shopping

FERRARA PLAZA



SHOPPING
CIDADE
DO PORTO

QUELUZ
RETAIL PARK

CAMPERA
OUTLET SHOPPING



BEJA
RETAIL PARK



+ BEJA
JARDIM

NEVOA



O Grande Porto é uma das regiões mais vibrantes e dinâmicas de Portugal, destacando-se como um importante **polo empresarial e econômico do país**. A região engloba a cidade do Porto e diversos municípios vizinhos, formando uma área metropolitana que combina tradição, inovação e crescimento econômico.

Nos últimos anos, o Grande Porto tem atraído um número crescente de empresas, tanto nacionais quanto internacionais, graças à sua localização estratégica, infraestrutura moderna e ambiente favorável aos negócios.

Atualmente, a região abriga milhares de empresas que operam em diferentes setores da economia, como tecnologia, turismo, vinhos, moda e indústrias criativas.

Porto is one of the most vibrant and dynamic regions in Portugal, standing out as an important **business and economic hub in the country**. The region encompasses the city of Porto and several neighboring municipalities, forming a metropolitan area that combines tradition, innovation and economic growth.

In recent years, Porto has attracted an increasing number of companies, both national and international, thanks to its strategic location, modern infrastructure and business-friendly environment.

Currently, the region is home to thousands of companies operating in different sectors of the economy, such as technology, tourism, wine, fashion and creative industries.

GRANDE PORTO: O POLO EMPRESARIAL E ECONÓMICO DE PORTUGAL

Porto, The Business and Economic Hub of Portugal

A cidade da Maia está situada na sub-região da Área Metropolitana do Porto, cujo nome é conhecido pela sua dualidade na intersecção entre um passado histórico e uma nova era de desenvolvimento.

Pela sua forte vocação industrial e empresarial, faz dela um município moderno e desenvolvido, mantendo assim fortes identidades culturais e históricas nas zonas rurais, a cidade da Maia destaca-se pela sua indústria, inovação e tecnologia avançada fazendo dela um exemplo de desenvolvimento económico e ambiental.

Com uma área total de 82,99 km² e 134.977 habitantes (dados de 2021) está subdividido em 10 freguesias, entre elas a sede e principal núcleo urbano, Vila de Moreira onde podemos encontrar o **Mira Maia Shopping**.

The city of Maia is located in the Porto Metropolitan Area subregion, whose name is known for its duality at the intersection between a historical past and a new era of development.

Due to its strong industrial and business vocation, it makes it a modern and developed municipality, thus maintaining strong cultural and historical identities in rural areas.

With a total area of 82.99 km² and 134,977 inhabitants (2021 data), it is subdivided into 10 parishes, including the headquarters and main urban nucleus, Vila de Moreira, where we can find **Mira Maia Shopping**.

MIRA MAIA Shopping

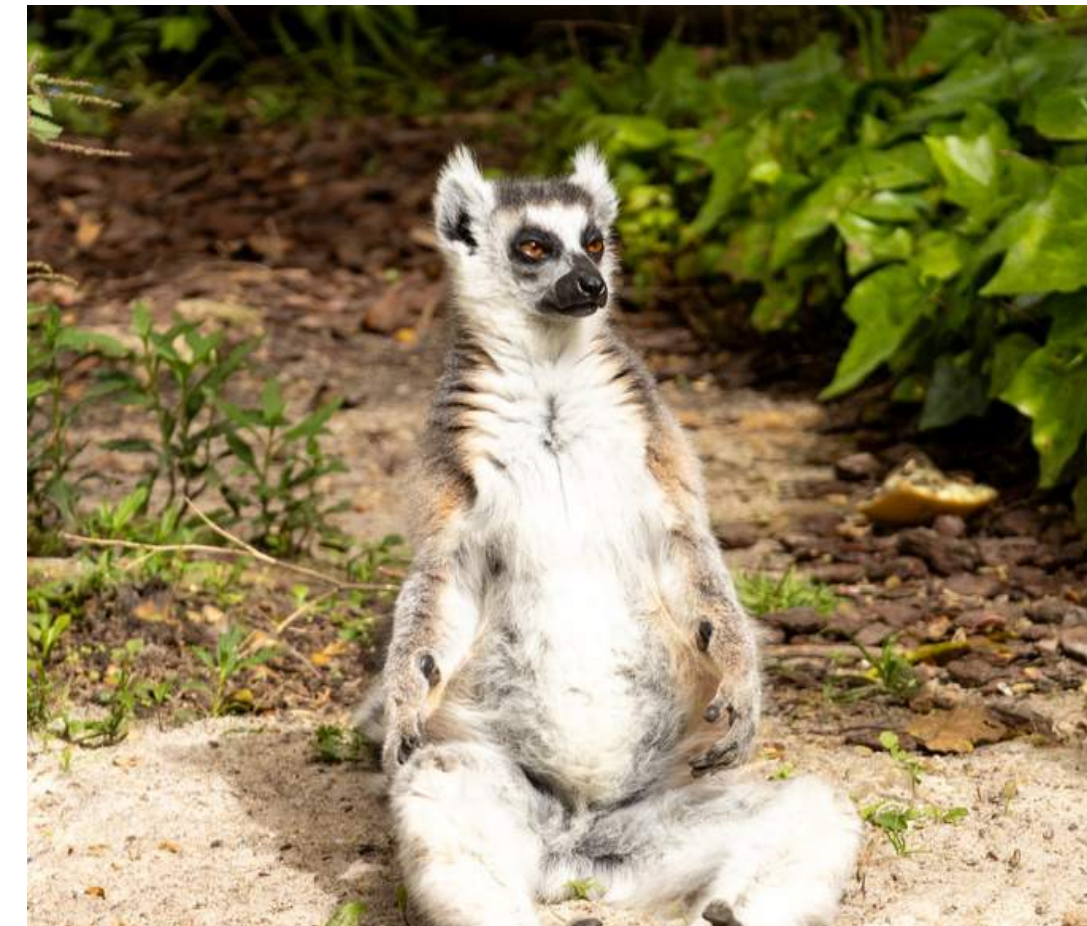




Passadiços do Corredor do Rio Leça
Walkways of the Leça River Corridor



Estação de Pedras Rubras
Pedras Rubras Station



Zoo da Maia
Maia's Zoo



Aeroporto Francisco Sá Carneiro
Francisco Sá Carneiro Airport



Moreira é um local cada vez mais procurado por famílias, graças à sua qualidade de vida. A freguesia destaca-se pela organização urbana, com diversos parques e áreas verdes, como o Parque da Urbanização de Santa Luzia, que se conecta aos passadiços do Rio Leça e oferece um espaço dedicado aos animais de estimação.

A oferta educativa é outro ponto forte, com escolas de todos os níveis, desde o básico ao profissional, incluindo duas universidades seniores. A presença de seis escolas básicas reforça a atratividade de Moreira para quem busca um local tranquilo para viver e estudar.

Moreira oferece um ambiente familiar, com boa qualidade de vida, infraestruturas modernas e uma oferta educativa completa.

Moreira is a place increasingly sought after by families, thanks to its quality of life. The parish stands out for its urban organization, with several parks and green areas, such as the Parque da Urbanização de Santa Luzia, which connects to the Leça River walkways and offers a space dedicated to pets.

The educational offer is another strong point, with schools of all levels, from basic to professional, including two senior universities. The presence of six basic schools reinforces Moreira's attractiveness for those looking for a peaceful place to live and study.

Moreira offers a family environment, with a good quality of life, modern infrastructure and a complete educational offer.

MOREIRA, UMA FREGUESIA QUE NÃO DEIXA INDIFERENTE QUEM PASSA

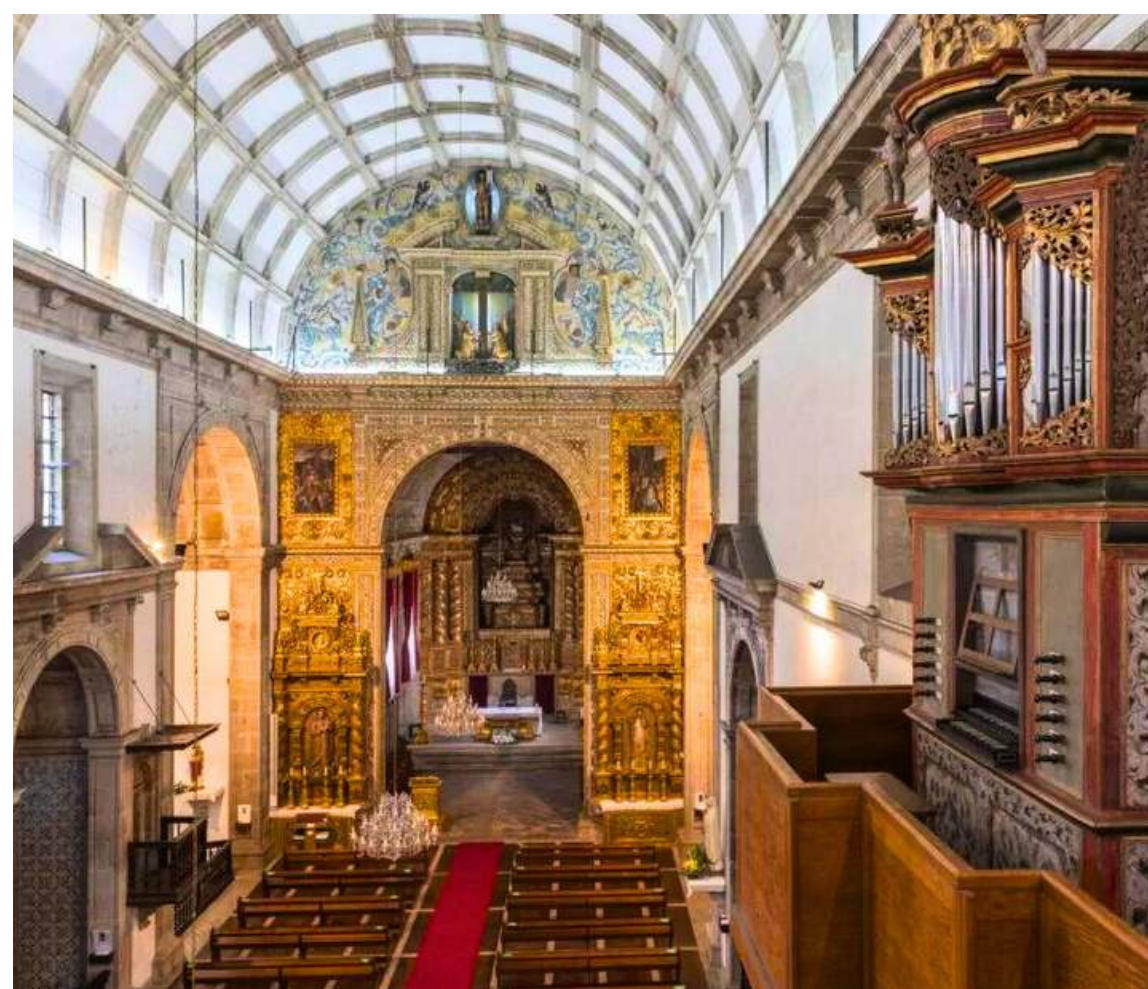
Moreira, A Parish That Does Not Leave Anyone Who Passes By Indifferent



Casa da Música de Moreira
Moreira's House of Music



Parque Urbano
Urban Park



Mosteiro do Divino Salvador de Moreira
Monastery of the Divine Savior of Moreira



Quinta do Mosteiro



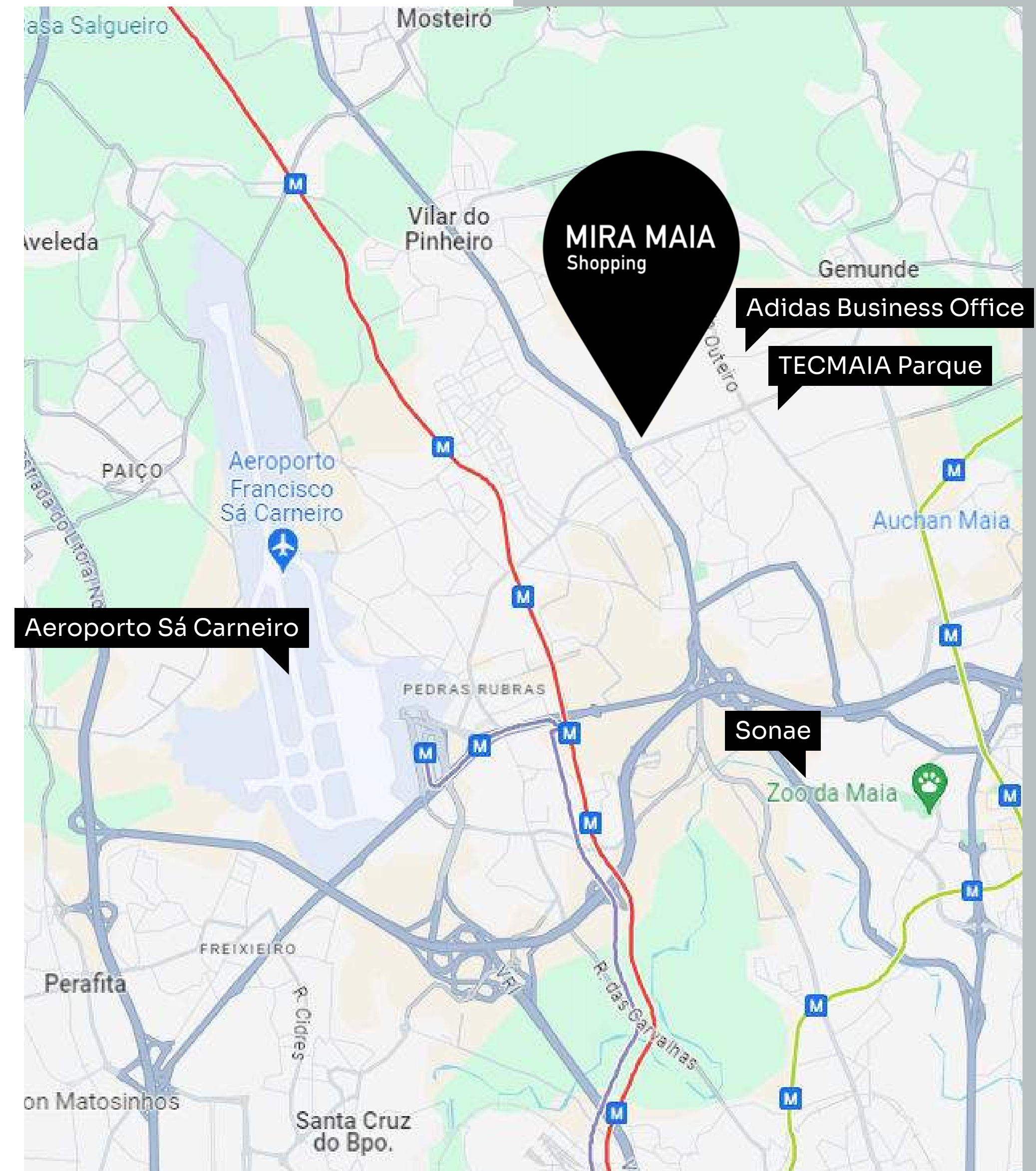
Capela Santa Luzia
Santa Luzia Chapel

- **Localização Estratégica:** Moreira é uma freguesia da Maia com acesso rápido ao Porto, atravessada por excelentes vias de comunicação e pelo Metro do Porto.
- **Aeroporto Internacional Francisco Sá Carneiro:** Serve como porta de entrada para turistas que visitam o Porto e a região Norte de Portugal, tanto para lazer quanto para negócios.
- **Crescimento no Turismo:** Moreira possui 8 hotéis em funcionamento e mais 2 em construção, destacando-se pela sua importância para o turismo na região.
- **Tecido Empresarial Forte:** Sediadas em Moreira, encontram-se grandes empresas como Sonae, Adidas, Prozis, Efacec e CIN.
- **Zona Industrial da Maia:** A maior zona industrial do país, com destaque para o TECMAIA, que acolhe projetos de média e alta tecnologia.

-
- **Strategic Location:** Moreira is a parish in Maia with quick access to Porto, crossed by excellent communication routes and the Porto Metro.
 - **Francisco Sá Carneiro International Airport:** It serves as a gateway for tourists visiting Porto and the Northern region of Portugal, both for leisure and business.
 - **Growth in Tourism:** Moreira has 8 hotels in operation and 2 more under construction, standing out for its importance for tourism in the region.
 - **Strong Business Fabric:** Based in Moreira, there are large companies such as Sonae, Adidas, Prozis, Efacec and CIN.
 - **Maia Industrial Zone:** The largest industrial zone in the country, with emphasis on TECMAIA, which hosts medium and high technology projects.

LOCALIZAÇÃO

Location





Empresas

Businesses

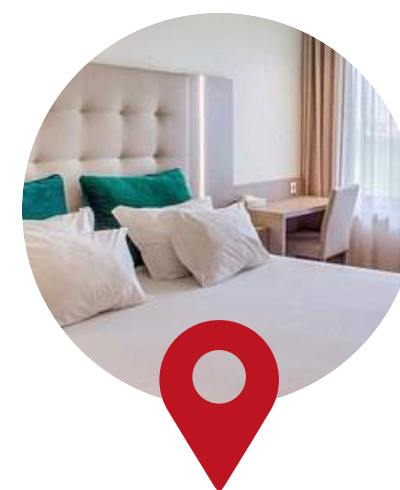
SONAE, Prozis, Efacec, Cin, Bial, Castelbel, Cerealís, Critical Manufacturing, Infineon, Nonius, Porto Editora, Público, WEG, TECMAIA, Adidas, Derichebourg Faciity Services, PSA Services Portugal, Saint-Gobain, Zollern



Desporto

Sports

F.C.Pedras Rubras, Clube Académico de Pedras Rubras, Grupo Desportivo do Monte das Pedras, Grupo Desportivo Leões da Guarda, Kempo Kickboxing Team



Hotéis

Hotels

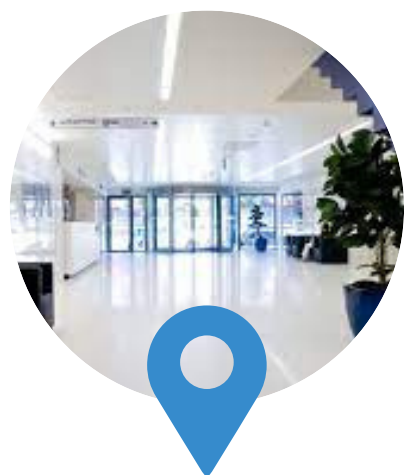
Oporto Airport & Business Hotel, Stay Hotel Porto Aeroporto, Hotel Puma, Hotel 3k Porto Aeroporto, Hotel Central Parque



Universidades / Escolas

Universities / Schools

Universidade da Maia - ISMAI, 1 Escola Básica e Secundária, 5 Escolas do Ensino Básico, 2 Escolas Profissionais, 2 Universidades Sêniore



Serviços Essenciais

Essential Services

Hospital Lusíadas (Mira Maia Shopping) *, Centro de Saúde USF Pedras Rubras, Bombeiros Voluntários, Hospital Veterinário



Parques

Parks

Parque Ponte de Moreira, Parque Canino de Moreira da Maia, Passadiços do Corredor do Rio Leça, Parque da Quinta do Mosteiro



Cultura

Culture

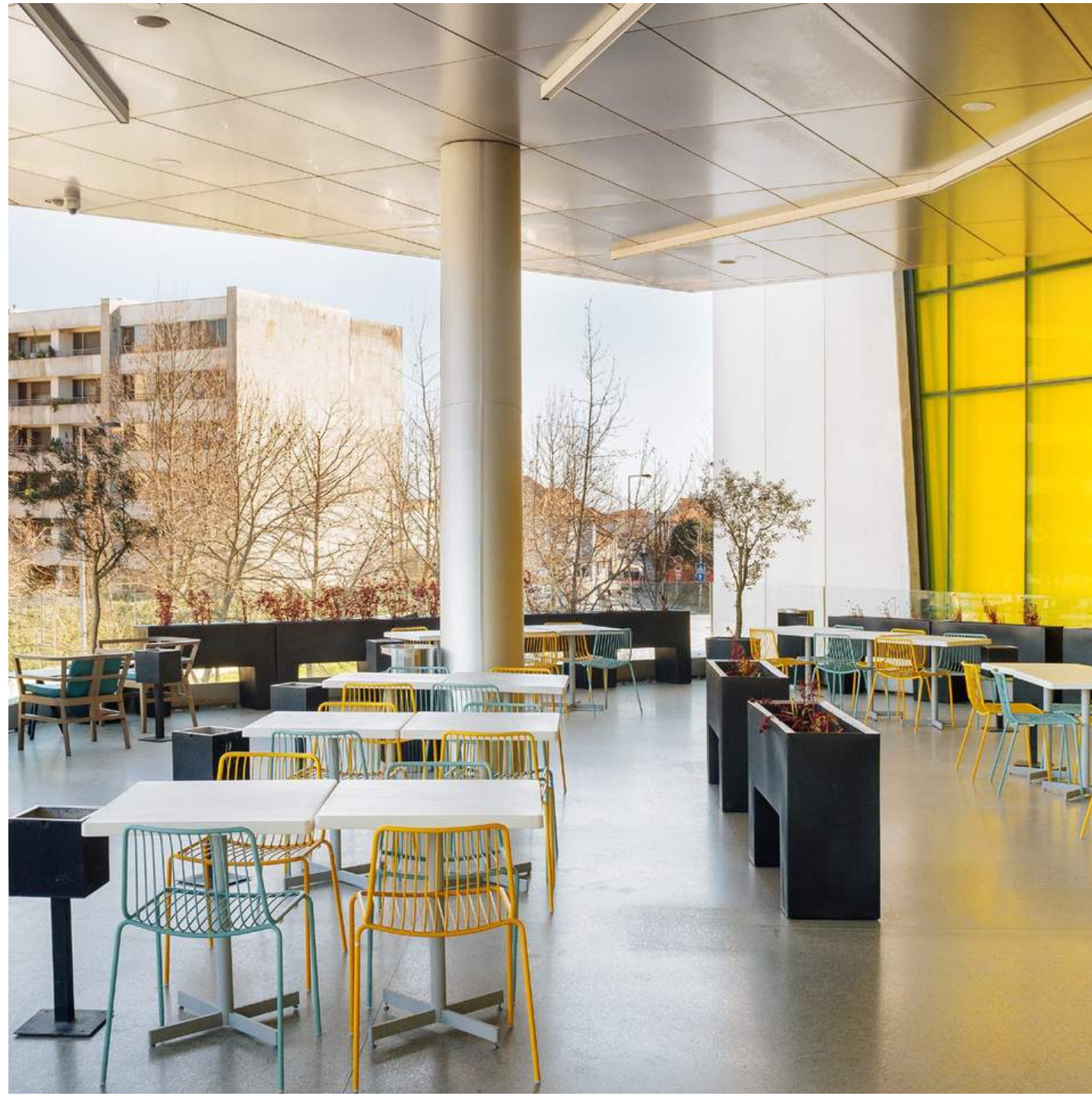
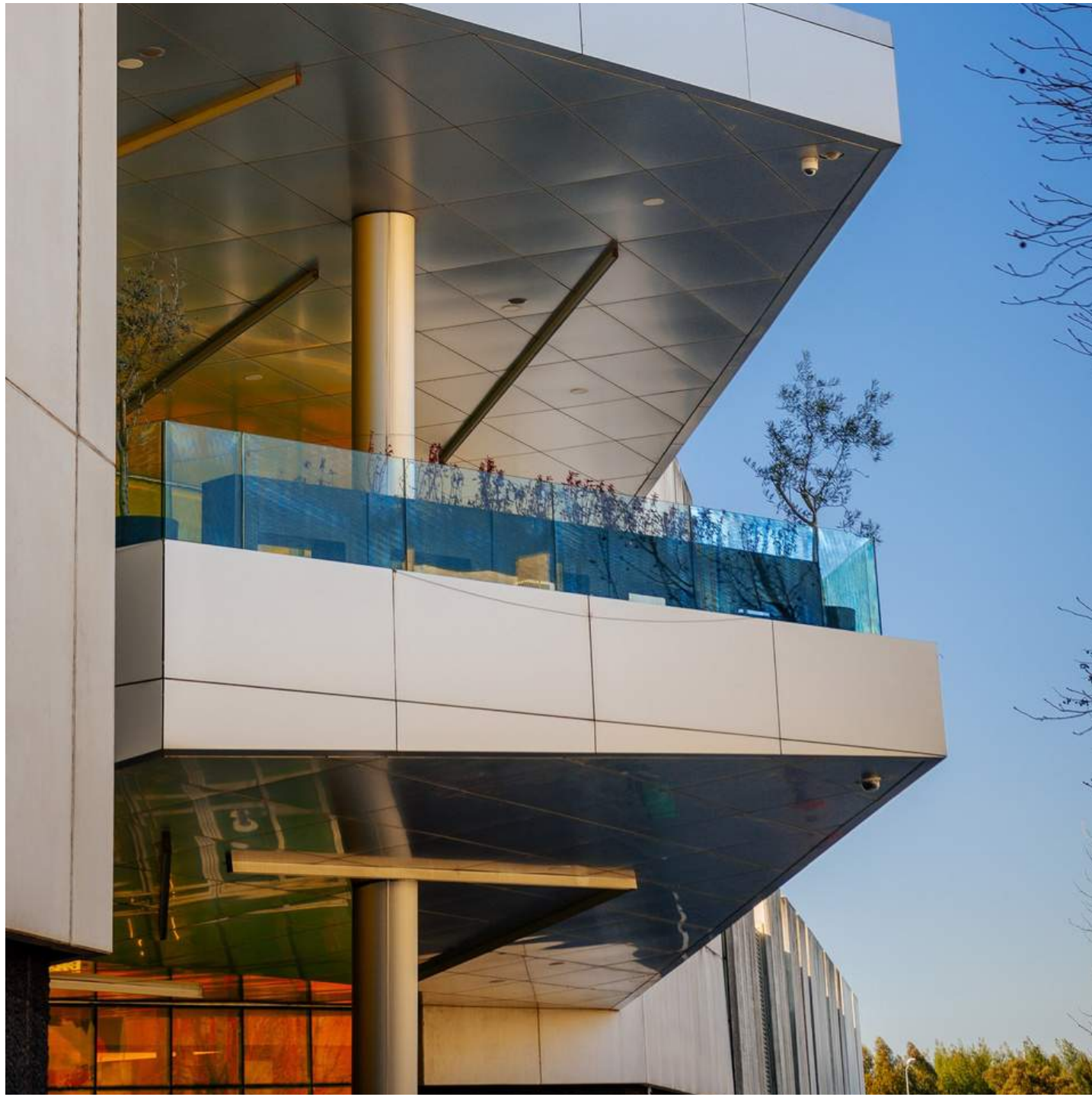
Casa da Música de Moreira, Banda de Música de Moreira, Grupo Regional de Moreira da Maia, Rancho Infantil e Juvenil de Moreira da Maia

Brevemente:

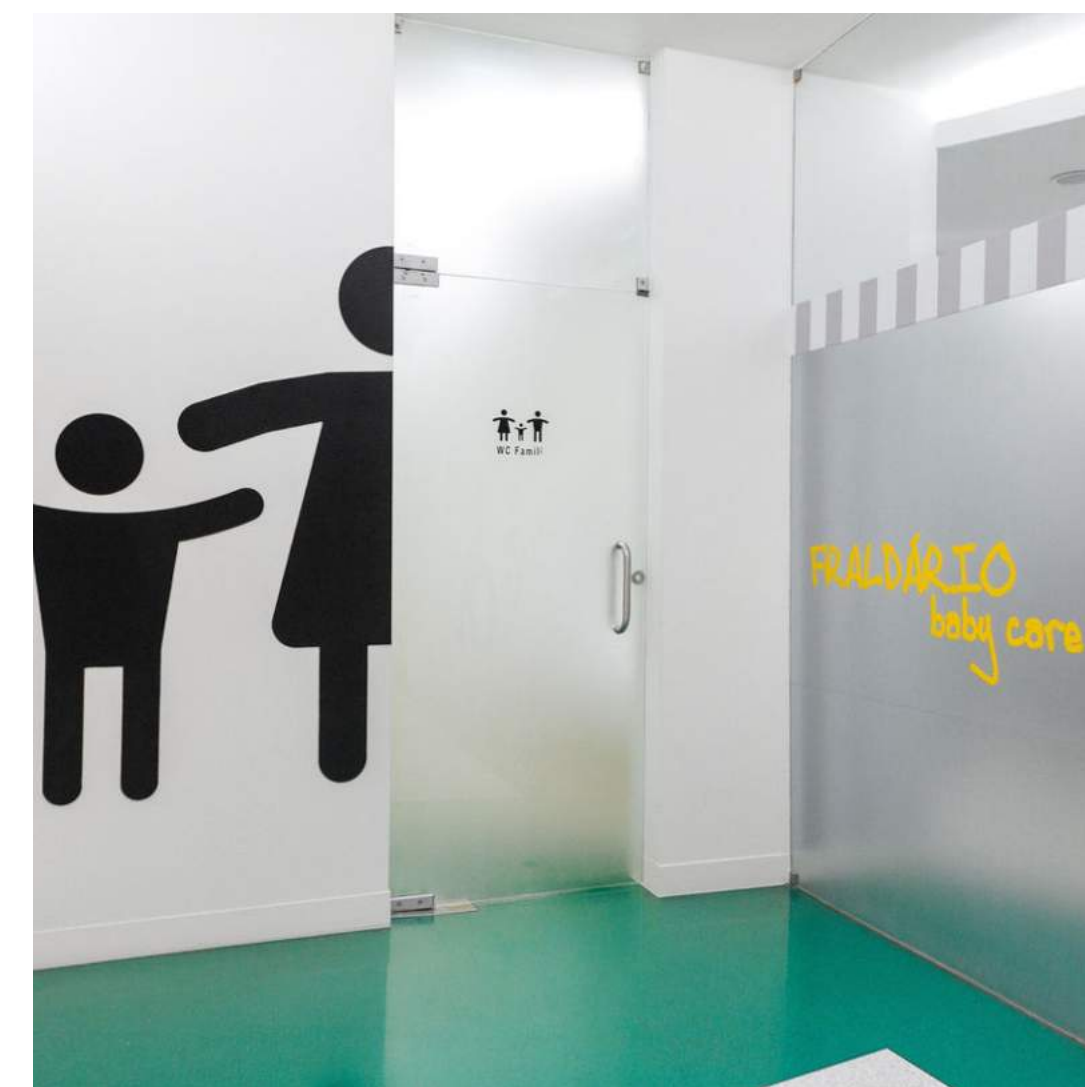
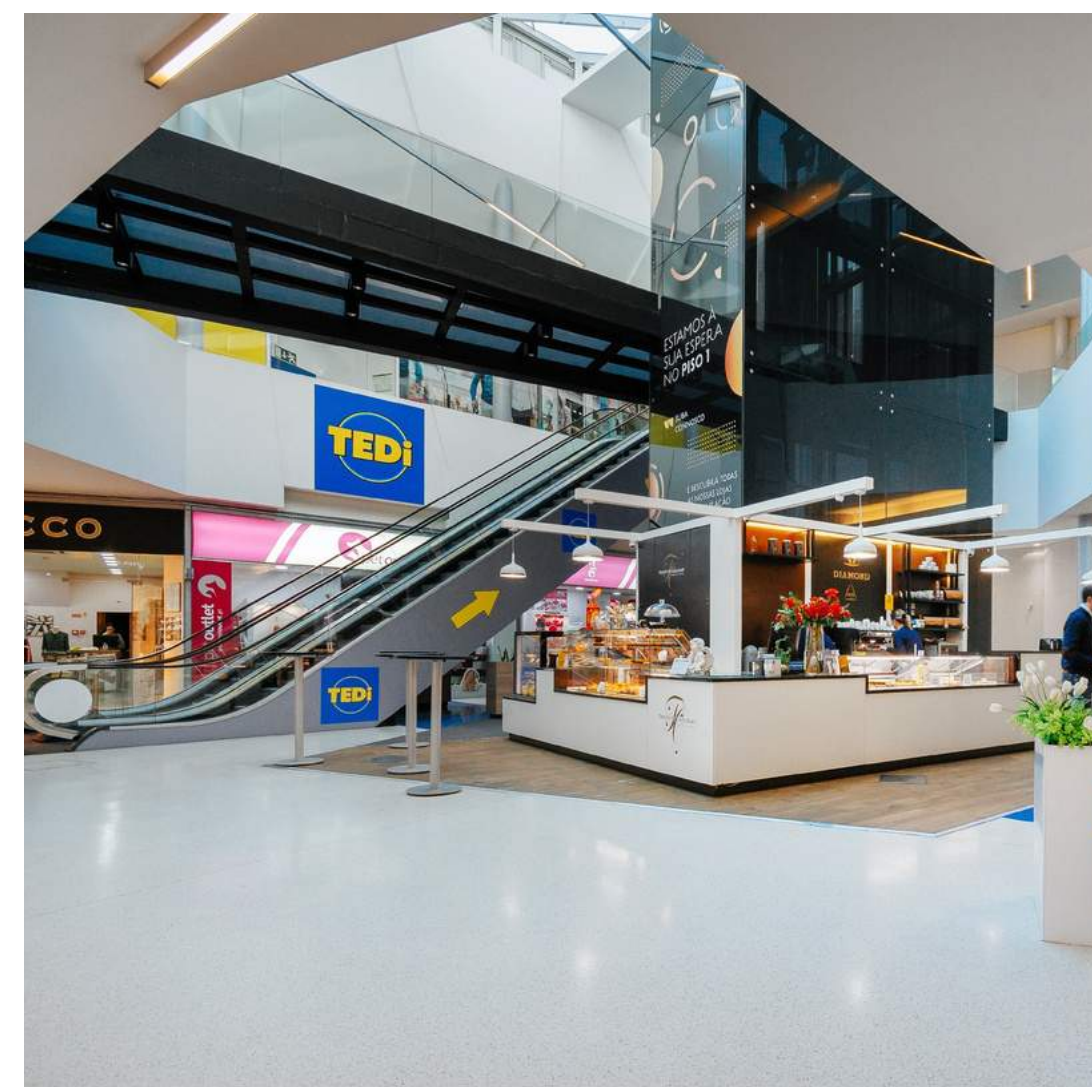
Novo Centro de Saúde USF Pedras Rubras, Pólo Universitário do ICBAS (Centro de Investigação Humano e Animal), Obras na Piscina Municipal, Nova Linha de Metro entre o Hospital S. João e Estação dos Verdes (Moreira), Passagem TGV junto ao Aeroporto (em estudo)



1. Adidas Business Services Office Porto / 2. TECMAIA Parque / 3. Prozis Maia / 4. Efacec Maia / 5 e 6. Paragem de Autocarro / 7 e 8. Linha Metro / 9. Estação Pedras Rubras







Em 2023 realizaram-se diversas obras de melhoramento para elevar a experiência e comodidade dos seus clientes.

A instalação de escadas rolantes, a modernização das casas de banho e, mais recentemente, a construção de uma nova entrada principal junto à rotunda da EN13 e a renovação das fachadas, são apenas alguns exemplos que deram uma nova vida às instalações, contribuindo para a modernidade do espaço e conforto ao cliente.

In 2023, several improvement works were carried out to improve the experience and convenience of its customers.

The installation of escalators, the modernization of the bathrooms and, more recently, the construction of a new main entrance next to the EN13 roundabout and the renovation of the facades, a few examples that gave new life to the facilities, contributing to the modernity of the space and comfort for the customer.

INSTALAÇÕES
Installations

Ano de Abertura 2009
Opened 2009

Remodelação 2023
Renovated 2023

Nº de Pisos 2
Number of Floors 2

Nº de Lojas 66
Number of Shops 66

ABL (Área Bruta Locável) 19.697m2
GLA (Gross Lettable Area) 19.697m2

Footfall +19%
Footfall +19%

Estacionamento 880 Lugares Cobertos
Parking 880 Covered Parking Spaces

Nº Pisos Estacionamento 2
Number of Parking Floors 2

Praça de Restauração 441 Lugares
Food Court 414 Seats

MIRA MAIA
Shopping

Esplanada da Restauração 35 Lugares
Food Court Terrace 25 Seats

Esplanada Nova 25 Lugares
New Terrace 25 Seats

Horário de Funcionamento 10h00* - 22h00
Opening hours 10h00* - 22h00

**aplicam-se exceções / *exceptions apply*

Supermercado Continente Modelo
Supermarket Continente Modelo

Lojas âncora Continente Modelo, Hospital Lusíadas*, Burger King, Cinemas Castello Lopes, Fitness Maia, Jysk, Pepco, TEDi, Seaside, Mo, Springfield, Douglas

Anchor Stores Continente Modelo, Hospital Lusíadas*, Burger King, Cinemas Castello Lopes, Fitness Maia, Jysk, Pepco, TEDi Seaside, Mo, Springfield, Douglas

**abre brevemente / *opening soon*

Acessibilidades EN13, A3 e A4 - Saída Maia, IC29, Rede de Metro e Autocarros
Easy Acesses EN13, A3 e A4 - Maia Exit, IC29, Metro Network and Buses





Áreas de Descanso e Esplanada

Rest Areas and Terrace



Cadeiras de Rodas

Wheelchair



Cadeiras de Bebê

Baby Chairs



WC Família

Family WC



Fraldário

Diapers Changing Room



Parque Infantil (não vigiado)

Playground (unsupervised)



Intercomunicador (Informações)

Intercom (information)



Sala de Primeiros Socorros

First Aid Room



Wifi Gratuito nas Áreas Comuns

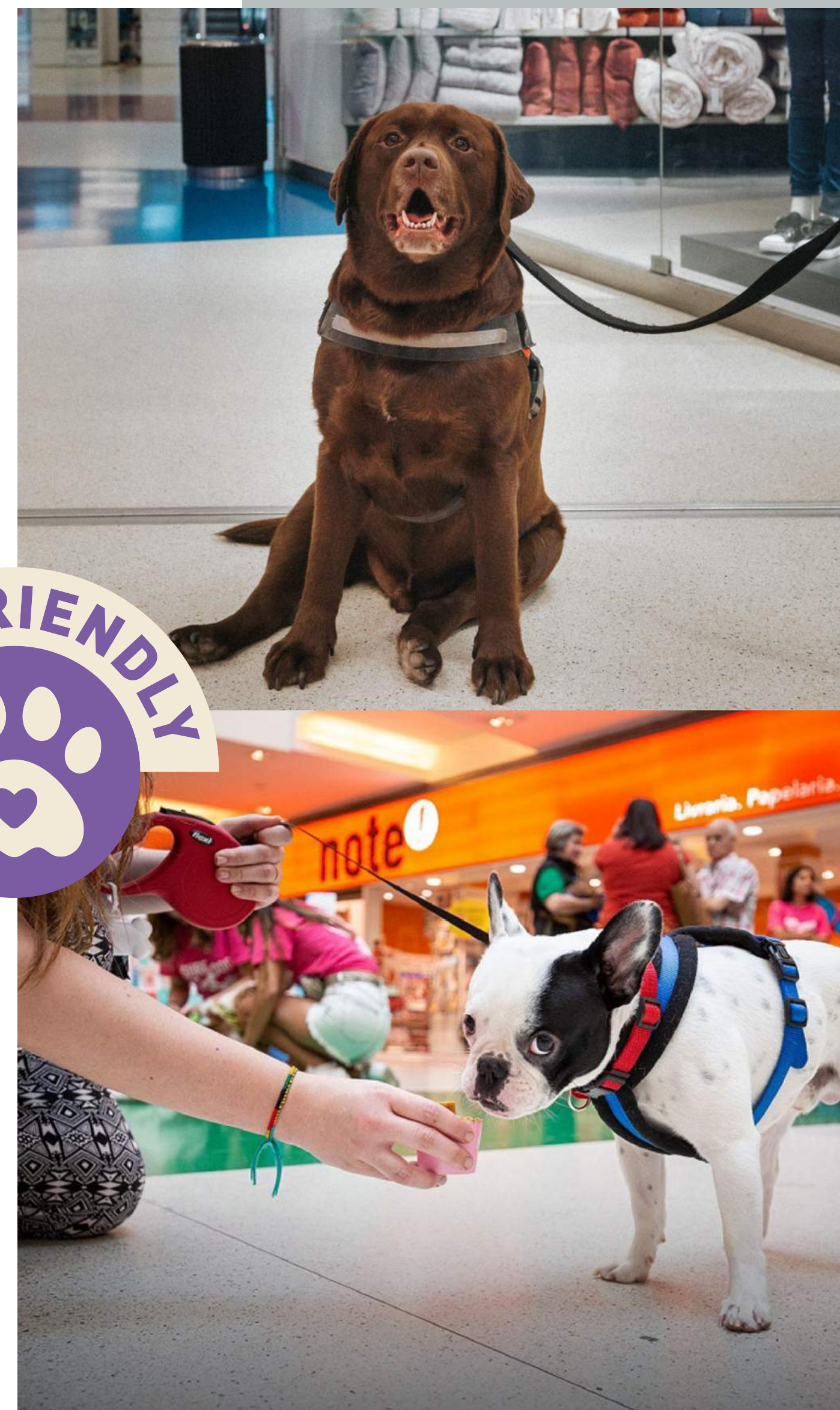
Free Wifi in Common Areas



Parque de Estacionamento Coberto e Gratuito

Free Covered Parking

MIRA MAIA
Shopping



PARQUE DE ESTACIONAMIENTO
COVERED PARKING



LOCALIZAÇÃO GOOGLE MAPS

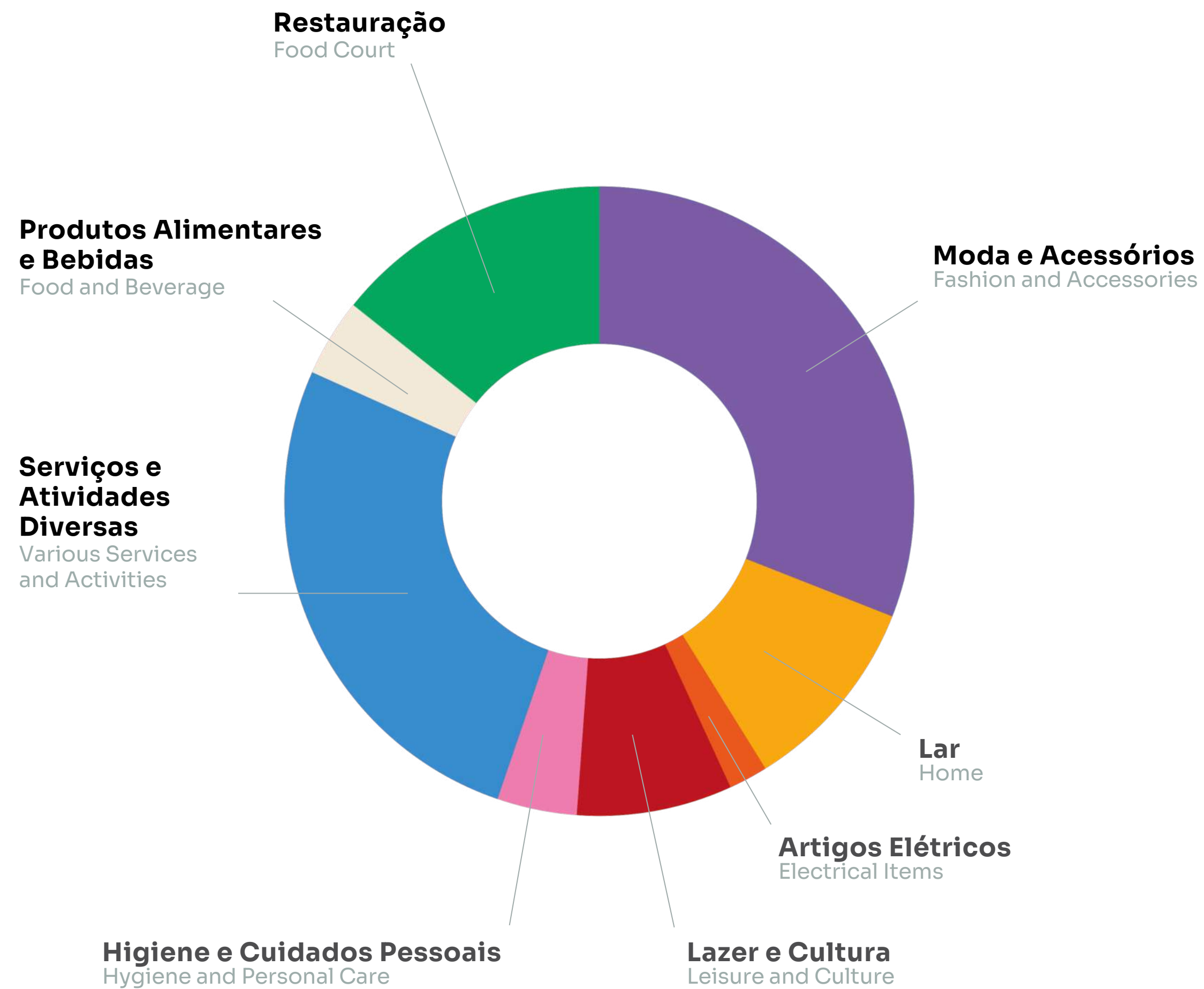
GOOGLE MAPS LOCATION



PISO 1 / FLOOR 1



LOCALIZAÇÃO GOOGLE MAPS
GOOGLE MAPS LOCATION



DISTRIBUIÇÃO DAS LOJAS POR CLASSES DE ATIVIDADE

Distribution Of Shops By Category Of Activity



O Mira Maia Shopping é uma excelente opção para compras, lazer e gastronomia. Com uma localização privilegiada, acessibilidade facilitada, uma ampla variedade de lojas e restaurantes, e um programa de eventos e promoções atrativo, o Mira Maia Shopping oferece uma experiência de compras agradável para toda a família.

Conta com:

Diversas opções de restauração, desde fast food a restaurantes tradicionais.

Cinemas Castello Lopes com 4 salas.

Fitness Maia, ginásio moderno e completo.

Espaço de diversão para crianças.

Mira Maia Shopping is an excellent option for shopping, leisure and gastronomy. With a privileged location, easy accessibility, a wide variety of stores and restaurants, and an attractive program of events and promotions, Mira Maia Shopping offers a pleasant shopping experience for the whole family.

Offers:

Various dining options, from fast food to traditional restaurants. Castello Lopes cinemas with 4 movie theater. Fitness Maia, modern and complete gym. Fun space for children.

MIRA MAIA, MAIS PERTO DE SI
Mira Maia, closer to you







A comunicação com o seu público e a dinamização comercial são dois pilares fundamentais na promoção do Mira Maia Shopping e das suas lojas.

O Mira Maia Shopping promove a dinamização comercial e cultural permanente, com uma agenda diversificada de eventos e workshops suportada por diversas plataformas de comunicação e marketing online e através da qual, procura constantemente inovar e maximizar o “engagement” com todos os utilizadores.

Communication with its public and commercial dynamisation are two fundamental pillars in the promotion of Mira Maia Shopping and its shops.

Mira Maia Shopping promotes permanent commercial and cultural dynamisation, with a varied schedule of events and workshops supported by several communication and online marketing platforms through which it constantly seeks to innovate and maximize its engagement with all its users.

PRÓXIMO DOS CLIENTES
Close to Customers



Celebração de Datas Especiais
Celebration of Special Dates



Espetáculos
Shows



Eventos Infantis e Workshops
Children's Events and Workshops



Exposições de Artes e Colecionáveis
Art and Collectibles Exhibitions



Lojas e Mostras Pop-Up
Pop-Up Stores and Exhibitions



Exposições Interativas
Interactive Exhibitions

CONTACTOS

Email: **geral.miramaiashopping@nevoa.pt**

Telefone: **229 470 860**

www.miramaiashopping.com

  @miramaiashopping

MIRA MAIA
Shopping

